

Bekanntmachung
nach § 2 Abs. 1 Baugesetzbuch (BauGB)

Aufstellung/ Änderung von Bauleitplänen

Aufstellung der 2. Änderung des Bebauungsplanes Nr. 37 „Tier- und Freizeitpark“ in Jaderberg

Der Verwaltungsausschuss der Gemeinde Jade hat in seiner Sitzung am 23.05.2019 beschlossen, die 2. Änderung des Bebauungsplanes Nr. 37 „Tier- und Freizeitpark“ durchzuführen.

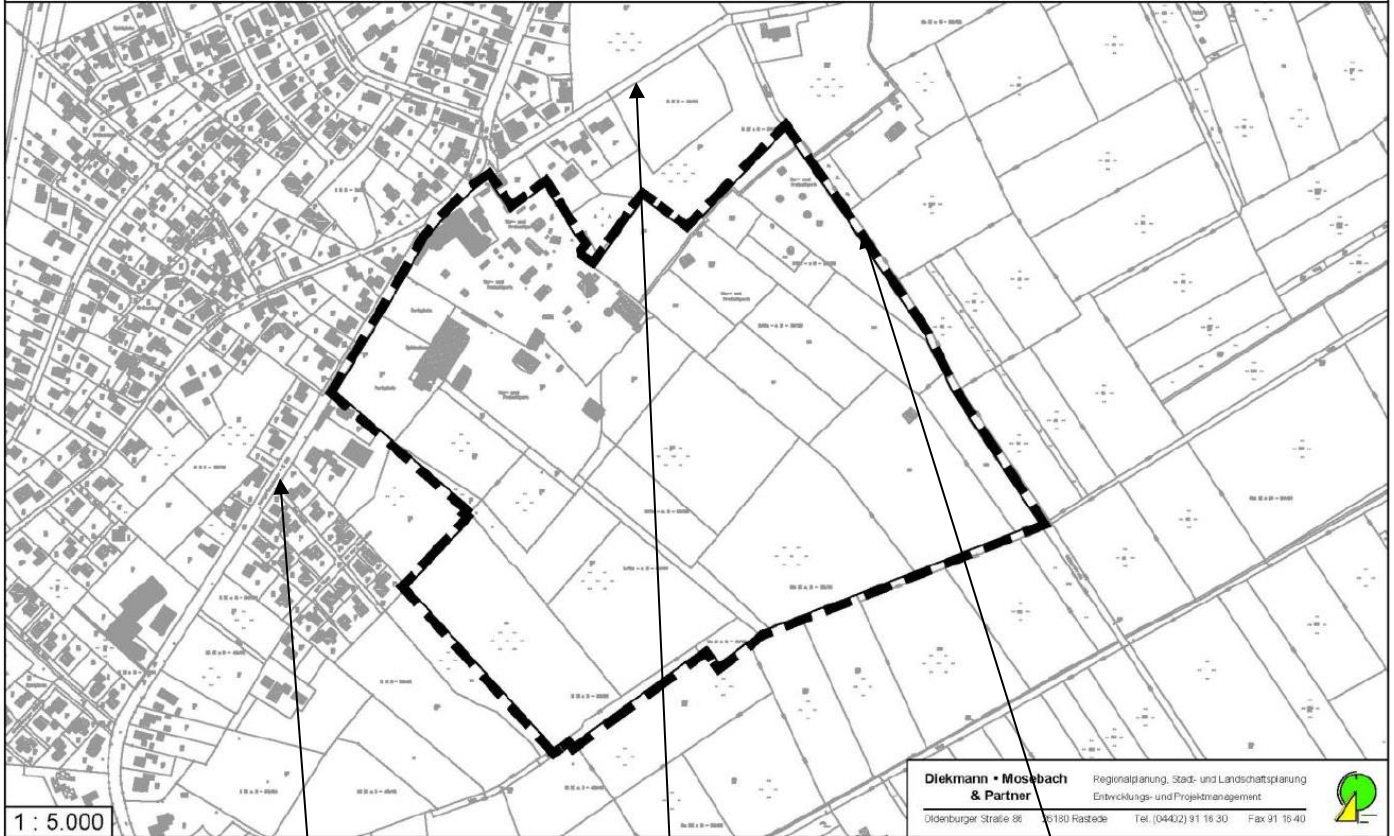
Für das Gebiet werden die folgenden (allgemeinen) Planungsziele angestrebt:
Durch die 2. Änderung des Bebauungsplanes Nr. 37 „Tier- und Freizeitpark“ soll der rechtskräftige Bebauungsplan entsprechend den geplanten Entwicklungen angepasst werden.

Der Geltungsbereich der 2. Änderung des Bebauungsplanes Nr. 37 „Tier- und Freizeitpark“ ist aus der nachstehenden zeichnerischen Darstellung ersichtlich.

Kaars

Geltungsbereich der 2. Änderung des Bebauungsplanes Nr. 37 „Tier- und Freizeitpark“ in Jaderberg

Gemeinde Jade 2. Änderung des Bebauungsplanes Nr. 37 "Tier- und Freizeitpark Jaderberg" (25,5 ha)



Tiergartenstraße

Hakenweg

Kälberstraße