

Bekanntmachung
nach § 2 Abs. 1 Baugesetzbuch (BauGB)

Aufstellung/ Änderung von Bauleitplänen

Aufstellung der 5. Änderung des Bebauungsplanes Nr. 16 „Bereich am Bahnhaltelpunkt“ sowie 17. Änderung des Flächennutzungsplanes „Bereich am Bahnhaltelpunkt“ in Jaderberg

Der Verwaltungsausschuss der Gemeinde Jade hat in seiner Sitzung am 14.05.2020 beschlossen, die 5. Änderung des o. a. Bauleitplanes nach den §§ 1 und 2 BauGB und die 17. Änderung des Flächennutzungsplanes im Parallelverfahren gem. § 8 Abs. 3 BauGB durchzuführen.

Für das Gebiet werden die folgenden (allgemeinen) Planungsziele angestrebt:

Durch die 5. Änderung des Bebauungsplanes Nr. 16 „Bereich am Bahnhaltelpunkt“ mit der parallel durchzuführenden 17. Änderung des Flächennutzungsplanes „Bereich am Bahnhaltelpunkt“ sollen die planungsrechtlichen Voraussetzungen zur Erstellung eines Buswendeplatzes sowie der Gestaltung des umliegenden Bereiches geschaffen werden.

Der Geltungsbereich der Bauleitpläne (5. Änderung Bebauungsplan Nr. 16 – „Bereich am Bahnhaltelpunkt“ – sowie die 17. Änderung des Flächennutzungsplanes „Bereich am Bahnhaltelpunkt“ in Jaderberg) ist aus der nachstehenden zeichnerischen Darstellung ersichtlich.

Gemeinde Jade

Jader Straße 47

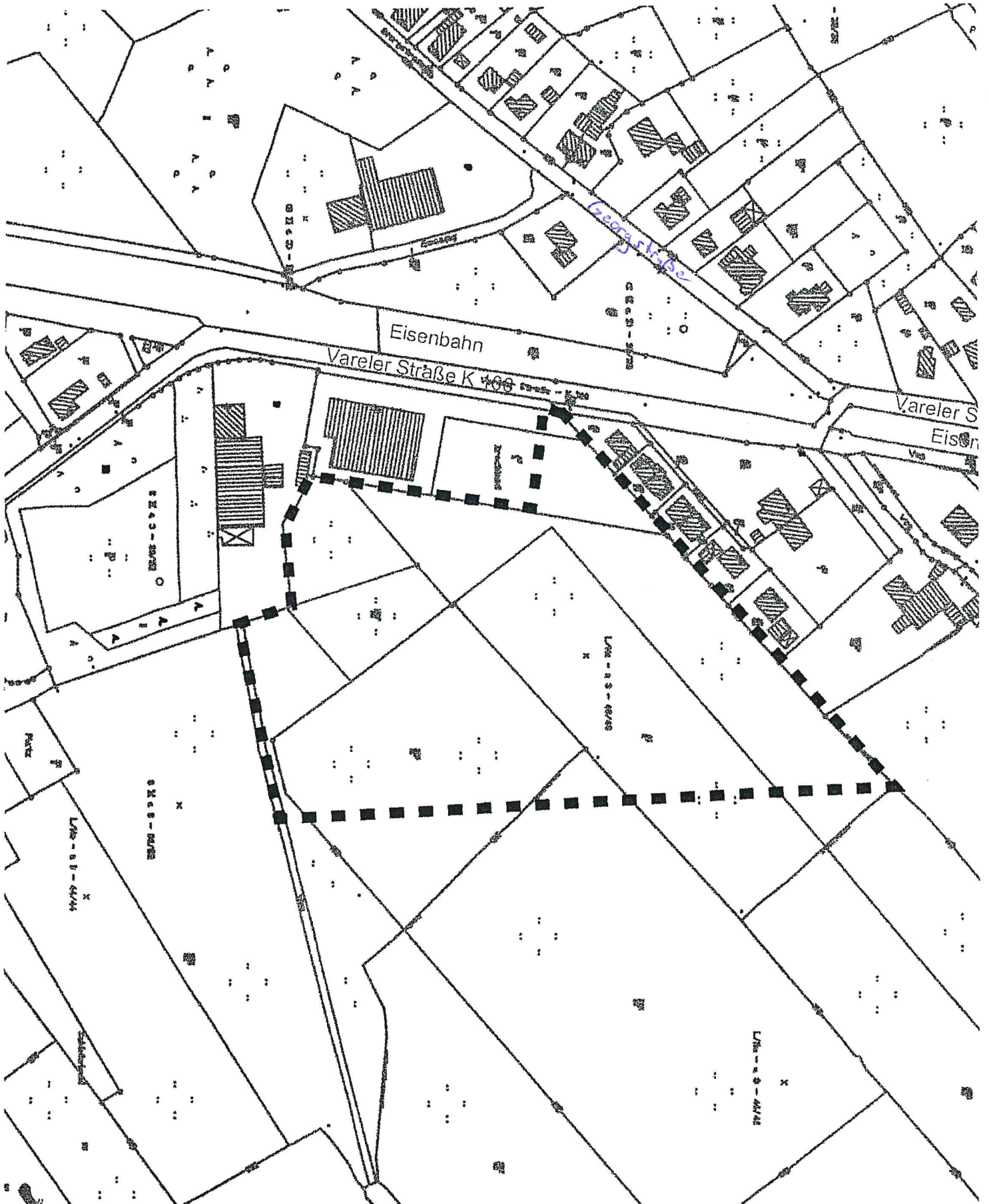
26347 Jade

Telefon (04454) 899-0

Fax (04454) 899-10

Kaars

Geltungsbereich der 5. Änderung des Bebauungsplanes Nr. 16 „Bereich am Bahnhofpunkt“ sowie der 17. Änderung des Flächennutzungsplanes „Bereich am Bahnhofpunkt“



1B