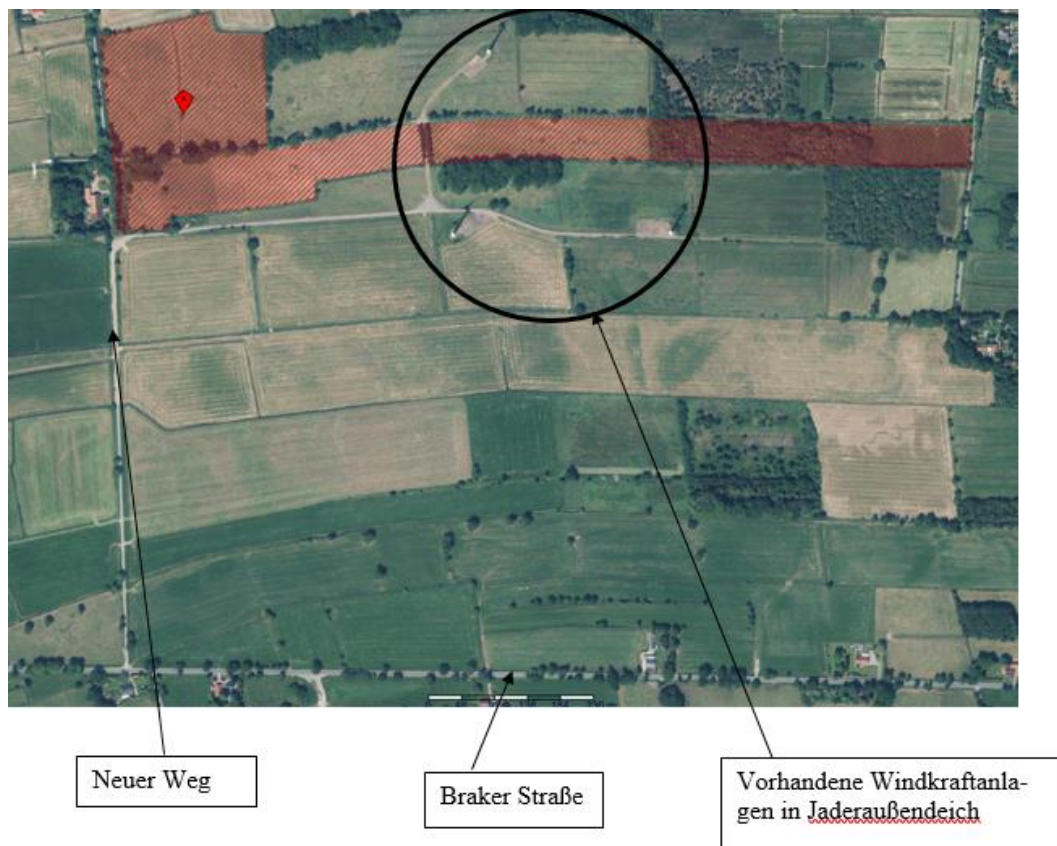


Antrag der Solarpark Jade GbR: PV-Freiflächenanlagen Jaderaußendeich; hier: Aufstellungsbeschluss

Beratungsablauf:		
06.06.2024	Ausschuss für Klima, Umwelt und Mobilität	Vorbereitung
13.06.2024	Verwaltungsausschuss	Entscheidung

Die Solarpark Jade GbR hat mit Datum vom 30.01.2024 einen Antrag auf Einleitung eines Bauleitplanverfahrens zur Ausweisung eines Sondergebietes für PV-Freiflächenanlagen gestellt. Dieser Antrag ist in der Sitzung des Ausschusses für Klima, Umwelt und Mobilität am 04.04.2024 vorgestellt und grundsätzlich befürwortet worden. Es sollten alternative Flächen in nordöstlicher Richtung geprüft werden, um wertvolle Flächen für die Landwirtschaft zu erhalten.

Der Antrag bezieht sich auf folgende Flächen (rd.9 ha, rote Schraffierung), Quelle Luftbild LGLN Niedersachsen:



Alternative Flächen konnten bisher nicht zur Verfügung gestellt werden. Für die Flächen in nördlicher Richtung (Windpark Erweiterung Jaderaußendeich) wird im Rahmen des

Bauleitplanverfahrens der 4. Änderung des Flächennutzungsplanes die nachrangige Nutzung mit PV-Freiflächenanlagen geprüft.

Bei der Thematik PV-Freifläche innerhalb von Sondergebieten Windenergie gilt zu berücksichtigen, dass der Windenergie immer ausdrücklich Vorrang eingeräumt werden muss, damit die Flächen voll auf das Teilflächenziel für die Windenergie anrechenbar bleiben. Der Landkreis Wesermarsch wird als zuständiger Regionalplanungsträger auf die Vorrangseinräumung bestehen. Umsetzen lässt sich dies im Rahmen der Bauleitplanung durch entsprechende Festsetzung im Bebauungsplan bzw. über städtebauliche Verträge.

Beschlussempfehlung:

Der Ausschuss für Klima, Umwelt und Mobilität empfiehlt dem Verwaltungsausschuss, den Bebauungsplan Nr. 76 „Solarpark Jaderaußendeich“ sowie die 28. Änderung des Flächennutzungsplanes „Solarpark Jaderaußendeich“ im Parallelverfahren (§ 8 Abs. 3 BauGB) aufzustellen (Aufstellungsbeschluss).