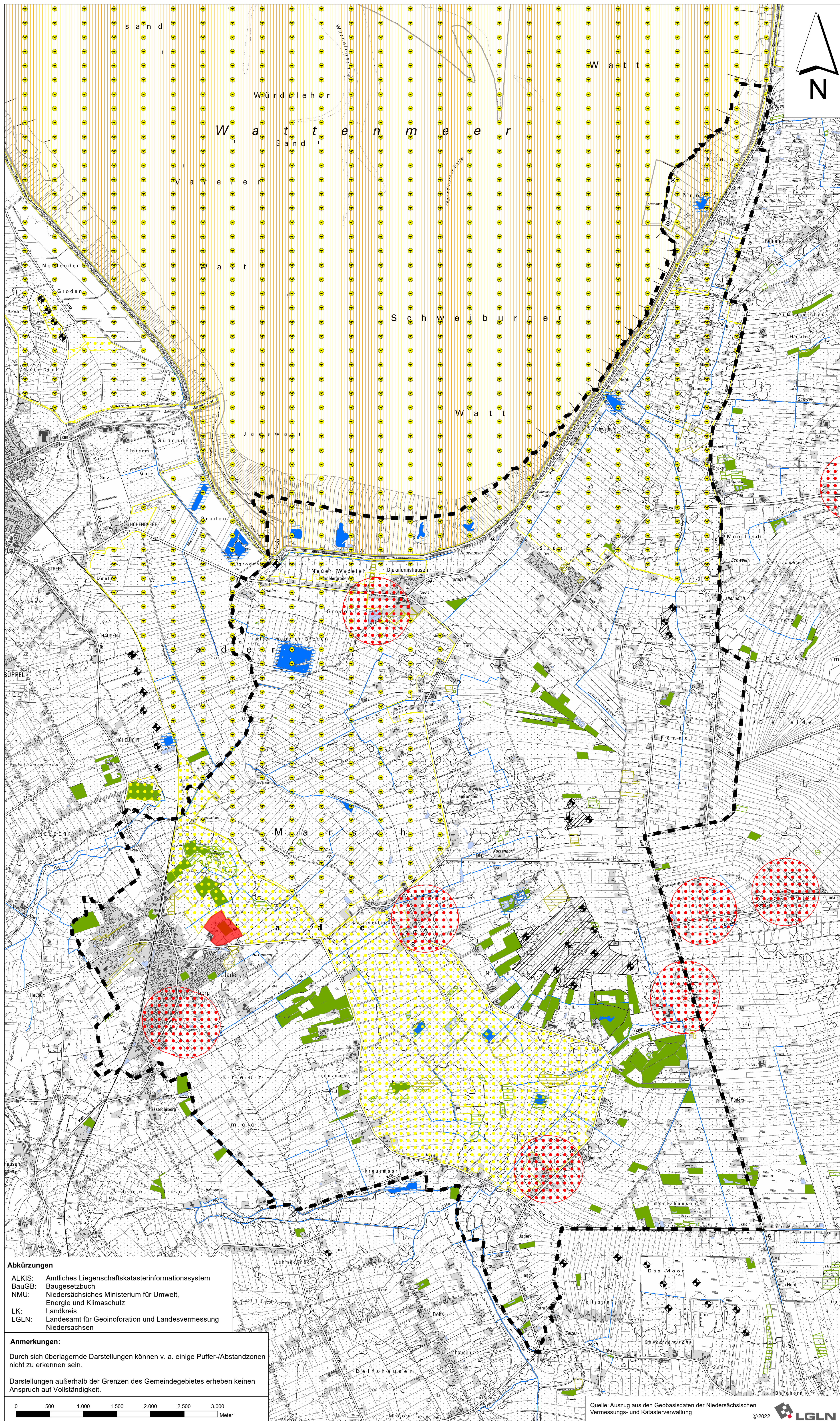


# Gemeinde Jade

## Standortpotenzialstudie für Windenergie in der Gemeinde Jade

Flächennutzungen III: Gewässer, Naturschutzrechtlich geschützte Gebiete und schutzwürdige Bereiche, Kompensationsflächen, Kulturgüter, Waldflächen  
- Darstellung der Ausschlussflächen -



### Planzeichenerklärung

#### Nachrichtliche Darstellungen

- Gemeindegrenze Jade
- bestehende Windenergieanlagen

- SO Windenergie (FNP)

#### HARTE AUSSCHLUSSFLÄCHE

- Naturschutzgebiete (NMU 2022)
- EU Vogelschutzgebiete (NMU 2022)
- FFH-Gebiete (NMU 2022)
- Stillgewässer über 1 ha Größe

#### KOMMUNALE AUSSCHLUSSFLÄCHE

- Landschaftsschutzgebiete (NMU 2022) (Öffnung für Windkraft gem. § 26 BNatschG möglich)
- Gewässer 2. Ordnung (RROP 2019)
- Gewässer unter 1ha Größe
- Waldflächen ab 1 ha Größe (ALKIS 2022)
- gem. § 30 BNatschG i. V. m. § 24 NNatSchG geschützte Biotope (LK Wesermarsch)
- Kompensationsflächen über 1 ha Größe (LK Wesermarsch)
- Weistorchhorst (LK Wesermarsch 2022)

#### HARTE AUSSCHLUSSFLÄCHE (Abstände)

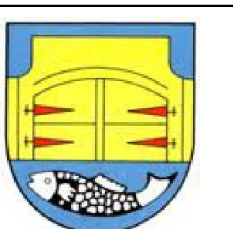
- 50 m Abstand zu Gewässern über 1 ha Größe

#### Ausschließlich kommunale Ausschlussfläche (Abstände)

- 500 m Vorsorgeabstand zu Weißstorchhorsten

Quellen: s. Text

### Gemeinde Jade



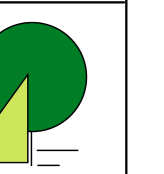
### Standortpotenzialstudie für Windenergie in der Gemeinde Jade

Planart: Flächennutzungen III: Gewässer, Naturschutzrechtlich geschützte Gebiete und schutzwürdige Bereiche, Kompensationsflächen, Kulturgüter, Waldflächen - Darstellung der Ausschlussflächen -

Maßstab Plan:	Projekt:	Datum	Unterschrift
1 : 25.000	22-3521 Plan-Nr. 3	Bearbeitet: 09/23	Kröger
		Gezeichnet: 09/23	Kröger
		Geprüft: 09/23	Diekmann

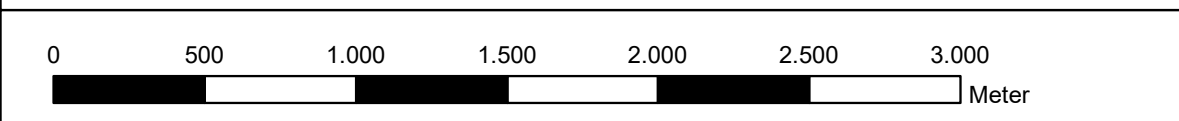
#### Diekmann • Mosebach & Partner

Regionplanung • Stadt- und Landschaftsplanung • Entwicklungs- und Projektmanagement  
Oidenburger Straße 86 26180 Rastede Tel. (04402) 91 16 30 Fax 91 16 40



**Abkürzungen**  
 ALKIS: Amtliches Liegenschaftskatasterinformationssystem  
 BauGB: Baugesetzbuch  
 NMU: Niedersächsisches Ministerium für Umwelt, Energie und Klimaschutz  
 LK: Landkreis  
 LGLN: Landesamt für Geoinformation und Landesvermessung Niedersachsen

**Anmerkungen:**  
 Durch sich überlagernde Darstellungen können v. a. einige Puffer-/Abstandszonen nicht zu erkennen sein.  
 Darstellungen außerhalb der Grenzen des Gemeindegebietes erheben keinen Anspruch auf Vollständigkeit.



Quelle: Auszug aus den Geobasisdaten der Niedersächsischen Vermessungs- und Katasterverwaltung

