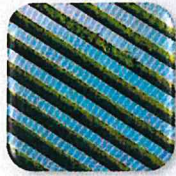


Unser Solar Provider Group Ansatz



1. Öko-Strom 2. Sichtschutz 3. Biodiversität 4. Zusammenarbeit



16.500 Module
6,6 MWp/ Jahr
1.650 Haushalte*



Sichtschutz
Anpflanzung von
Büschen und
Bäumen

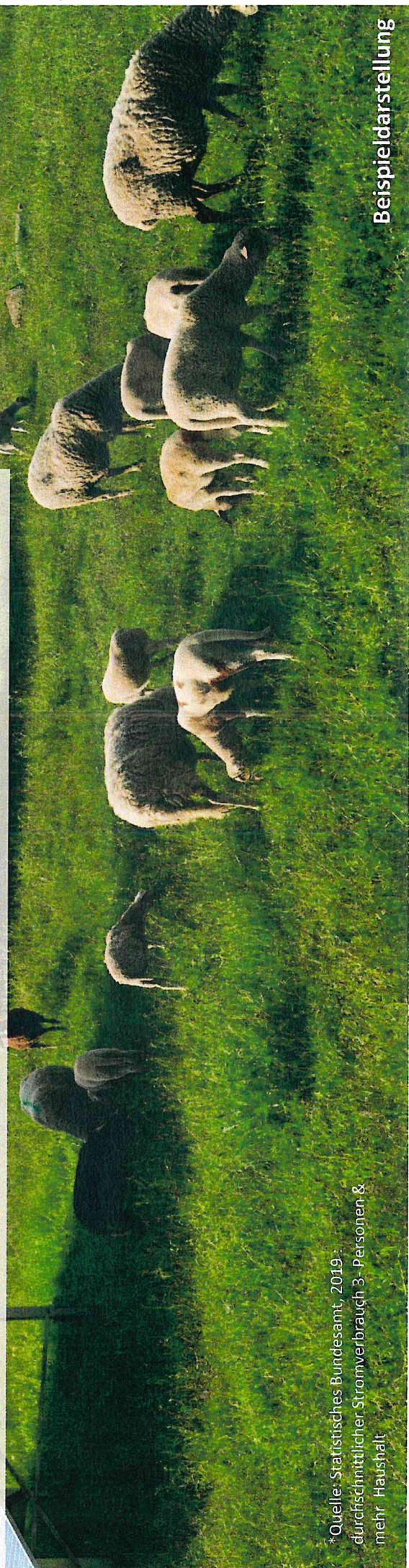


Artenvielfalt
Anpflanzung
einheimischer Arten
zur Stärkung der Bio-
diversität



Teamwork
Einbindung der
Anwohner vor Ort
von Beginn an

Quelle: bildagentur.panthermedia.net



*Quelle: Statistisches Bundesamt, 2019
durchschnittlicher Stromverbrauch 3- Personen- &
mehr Haushalt

Beispieldarstellung

Standort

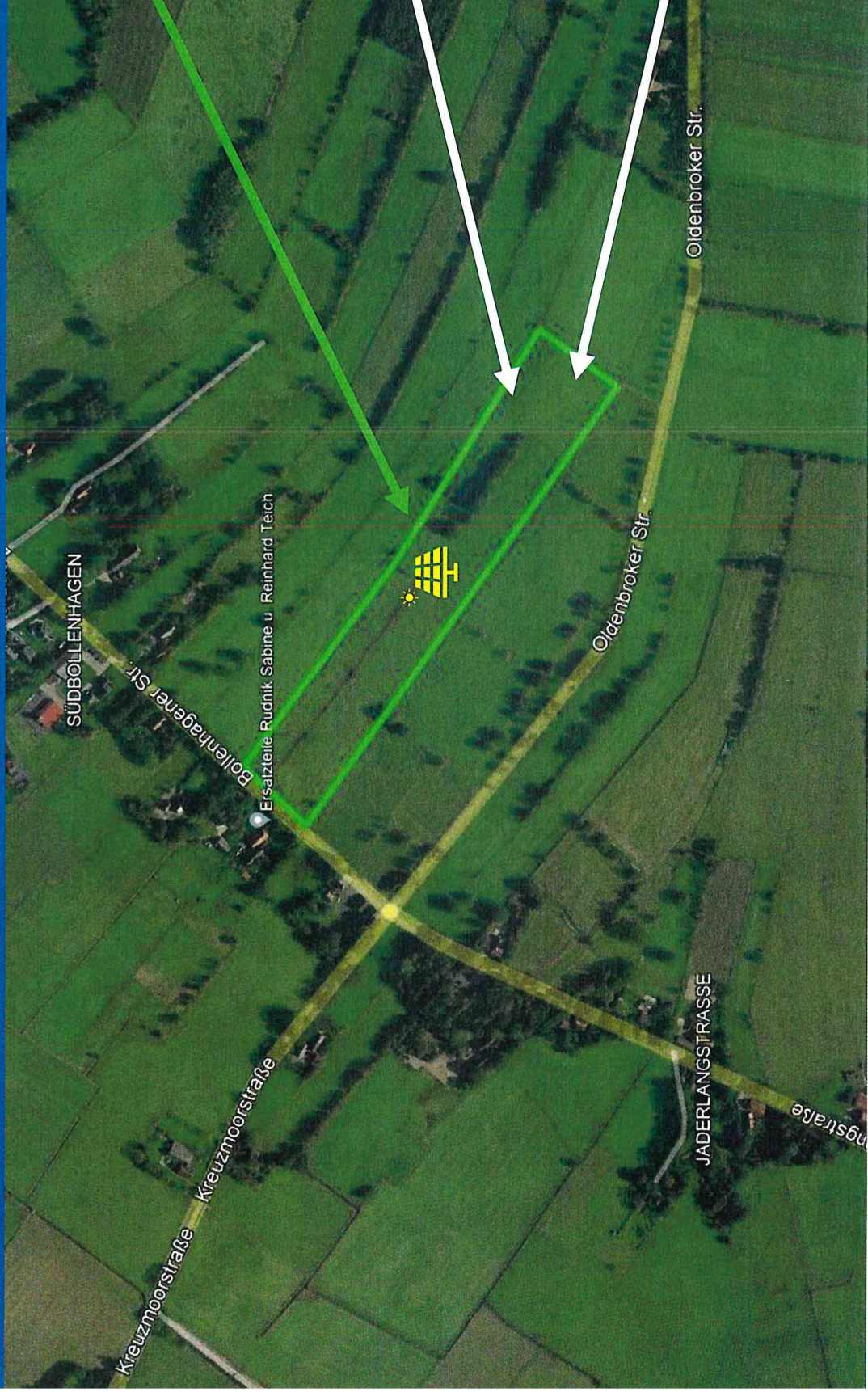


Quelle: Google Maps

Standort



SOLAR PROVIDER GROUP



Sichtschutz



Schafbeweidung

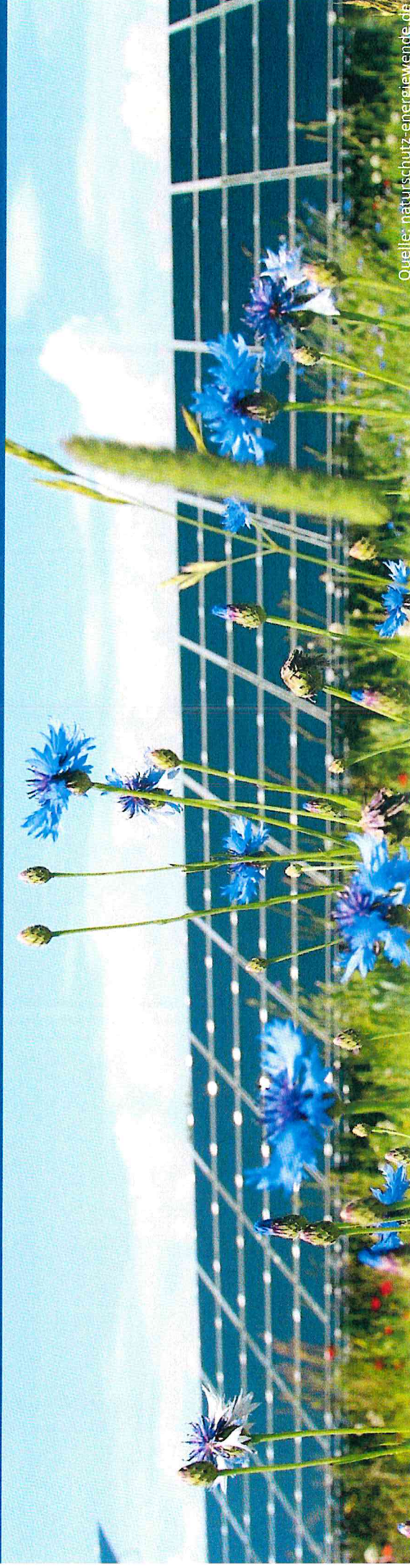


Bienenstöcke

Quelle: bildagentur.panthermedia.net

Quelle: Google Maps

Vorzüge für Flora und Fauna



Quelle: naturschutz-energieverde.de

Rücksicht auf die lokale Artenvielfalt

Bäume und Büsche dienen als **Sichtschutz** und ermöglichen ortansässigen Tieren (v.a. Wild) sich weiterhin frei zu bewegen.

Verbesserung der Bodenqualität

Die Wurzeln der Büsche und Bäume dringen tiefer in die Erde ein als landwirtschaftliche Nutzpflanzen und regulieren so den **Feuchtigkeitshaushalt des Bodens**. Schafe ermöglichen eine boden- sowie **erosionsschonende Bewirtschaftung**.

Vorteile für die Gemeinde



Zusammenfassung

- ✓ Büsche und Bäume rund um die Anlage bieten nicht nur einen **Sicherschutz** sondern unterstützen auch die **Naturierung** der Fläche und schaffen **Lebensraum** für Insekten und andere Tiere
- ✓ Anspruch den **Strom lokal zu verkaufen** und damit die Strompreise langfristig in der Gemeinde stabil zu halten
- ✓ Lokale Bürgerbeteiligung
- ✓ Die Gemeinde profitiert von jeder produzierten Kilowattstunde (**EEG 2021 §6**). Standortgemeinden von PV-Anlagen dürfen so durch einseitige Zuwendungen ohne Gegenleistung beteiligt werden. Dies kann für Gemeinden **bis zu 0,2 ct pro kWh** bedeuten
- ✓ Die Betreibergesellschaft der Anlage wird lokal ansässig sein (und bleiben), so dass die **Gewerbesteuer** weiterhin in der Gemeinde bleibt
- ✓ Bevorzugte Zusammenarbeit mit lokalen Betrieben



Quelle: naturschutz-energie.wende.de

Möglichkeiten der Bürgerbeteiligung

A: Obligationen- darlehen

- 3-5% Zins
- Einfachere Investitions-
möglichkeit
- Lineares Darlehen
- Min. 250€ p.P.
- Nachbarn
- Ort
- Gemeinde
- Landkreis
- 10 Jahre Laufzeit

B: Anteile

