

# Vorstellung Windpark Jaderaußendeich

Angebot an die Gemeinde Jade und  
die Bürgerinnen und Bürger der Gemeinde Jade

Jade, 22.10.2019

- **Herr Sanders – Geschäftsführer Jade Energy GmbH**
- **Herr Dr. Büring – Geschäftsführer Stadtwerke Lingen GmbH**
- **Frau Kall-Ringenberg – Projektleitung erneuerbare Energien Stadtwerke Lingen GmbH**

# Das Projektvorhaben

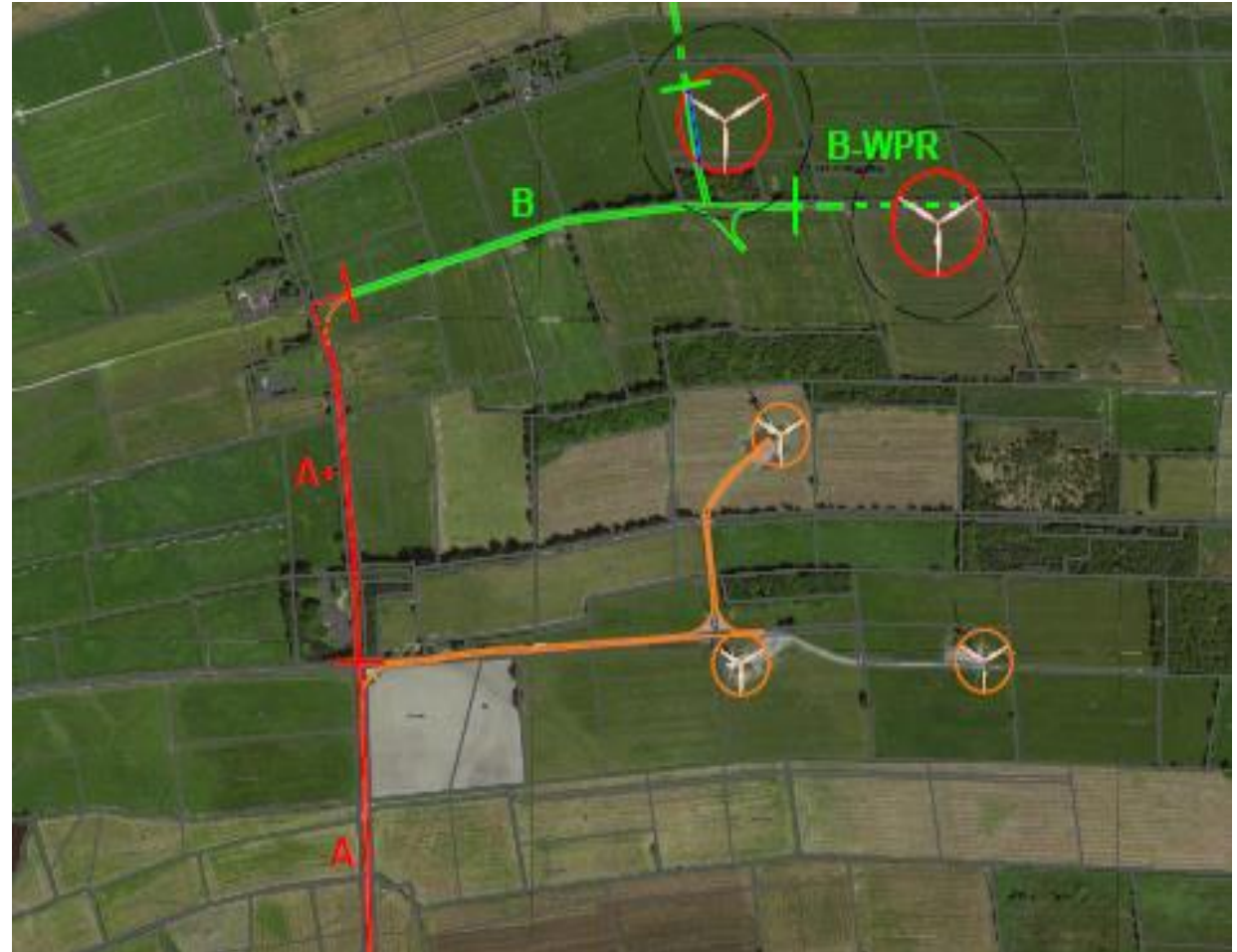
## 2 Windenergieanlagen

- 150 m Gesamthöhe
- bis zu 4,2 MW Nennleistung

Straße Neuer Weg

Zuwegung "Windpark- Bestand"

Zuwegung "Windpark- Neu"



# Historie

- 03/2012** Aufstellungsbeschluss zur Ausweisung des FNP- Gebiets durch die Gemeinde Jade auf Grundlage der Potenzialstudie von NWP, Oldenburg
- 07/2015** Erneuter Beschluss zur Fortführung der Planungen für die windenergetische Nutzung des Gebietes Teilfläche Jaderaußendeich
- 02/2017** Auf Anregung der Gemeinde Jade für eine einheitlich aufeinander abgestimmte Gesamtplanung: Abschluss einer umfassenden Kooperationsvereinbarung mit der EWE Erneuerbare Energien GmbH  
Übernahme der Projektrechte durch die Jade Energy GmbH
- 06\_07/2019** Einseitige Kündigung / Beendigung des Kooperationsvertrages seitens der EWE Erneuerbare Energien GmbH  
neuer Projektpartner Stadtwerke Lingen GmbH

# Unser Angebot an die Gemeinde

- **Gewerbesteuereinnahmen von ca. 475.000,00 € (bei 20 Betriebsjahren)**  
(bei einem Zuschlag von 5,4 Cent je kWh im EEG- Ausschreibungsverfahren)
- **Mögliche direkte Bürgerbeteiligung in Form eines "Windparbriefes" - Gesamtnennwert 250.000,00 €**  
(Anteile ab 500,00 bis 5.000,00 €; 10jährige Laufzeit bei einem festen Zinssatz von 3,00 %)
- **Unterstützung der Feuerwehren, Sportvereine, Kinderbetreuungseinrichtungen und Seniorenheime – jährlich 2.500,00 €**  
(Die Beratung und Entscheidung über die Verteilung obliegt dem Gemeinderat; 10jährige Laufzeit)
- **Unterstützung und Finanzierung eines Klimafonds für die Gemeinde Jade - jährlich 2.500,00 €**  
(Alle Bürgerinnen und Bürger der Gemeinde Jade können sich bewerben, die Beratung und Entscheidung obliegt dem Gemeinderat; 10jährige Laufzeit)

# Unser Angebot an die Jugend

## "Gemeinsames Zeichen im Kampf gegen den Klimawandel und dessen Kritikern"

- **Mögliche Beteiligung in Form eines "Windsparbriefes" - Gesamtnennwert 100.000,00 €**  
Anmerkung: Hiervon 50% Finanzierung (= max. 50.000,00 €) durch Jade Energy GmbH  
(10jährige Laufzeit bei einem festen Zinssatz von 3,00 %)
- **Mögliche Beteiligung aller schulpflichtigen Kinder / Jugendlichen der Gemeinde Jade**  
(1. bis zur 13. Schulklasse)



# Wertschöpfung innerhalb der Gemeinde

**Mehrertrag des Gemeindehaushaltes durch zusätzliche Gewerbesteuereinnahmen**

(Hinweis: 2017 = 1.295 Mio. €, 2018 = 1,215 Mio. €)

**Pachtzahlungen an bis zu 20 Familien in der Gemeinde Jade für WEA- Standorte, Kabeltrasse, Zuwegung und ökologische Ausgleichsflächen**

**Bürgerbeteiligung durch "Windsparbrieff"**

**"Fridays For Future" - "Windsparbrieff" für schulpflichtige Kinder / Jugendliche der Gemeinde Jade**

**Finanzielle Unterstützung für einen Klimafonds**

**Finanzielle Unterstützung für Feuerwehren, Sportvereine, Kinderbetreuungseinrichtungen und Seniorenheime**

**Beauftragung regionaler Unternehmen für die Projektrealisierung (Wegebau, Kabelbau usw.)**

# Zusätzliche Synergieeffekte

Steigerung der öffentlichen Wahrnehmung der Gemeinde Jade - "Fridays For Future"

Anstieg des Tourismus durch öffentliche Aufmerksamkeit

Teilhabe der Bevölkerung am Projekterfolg, dadurch Steigerung des Zusammenhaltes der Bevölkerung

Wertschöpfung innerhalb der Gemeinde Jade

Ausbau / Teilneubau der Straße Neuer Weg im Rahmen der Projektrealisierung

Letzter möglicher Standort zur Umsetzung von Windenergie im gesamten Gemeindegebiet



# Die Projektpartner

Die Projekt- und Betreibergesellschaft:

## **Jade Energy GmbH**

Sitz der Gesellschaft aktuell:  
26629 Großefehn

Sitz der Gesellschaft ab Baubeginn:  
26349 Jade

Die Beteiligten:

## **Bürgerinnen und Bürger der Gemeinde Jade**

### **Weser Ems Energy GmbH**

Moorlager Weg 33 in 26629 Großefehn

### **Stadtwerke Lingen GmbH**

Waldstraße 31 in 49808 Lingen (Ems)

**Vielen Dank für Ihre Aufmerksamkeit**