

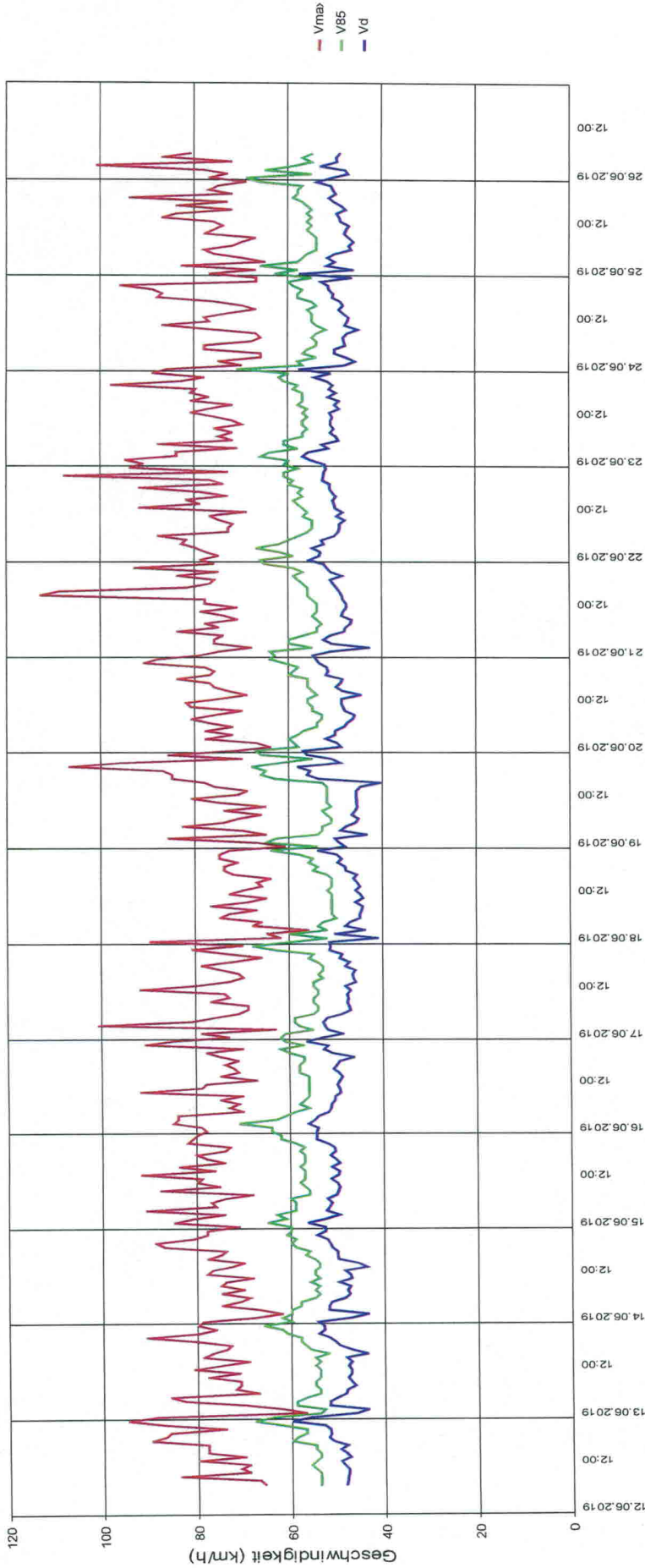
Sierzega Elektronik GmbH  
 Thürnaau 55, A-4062 Thening  
 Tel.: +43-7221-04114-0, Fax: -14  
 Mail: office@sierzega.at  
 Web: www.sierzega.at

Wenn an dieser Stelle Ihr Logo mit Anschrift usw. stehen soll,  
 so kopieren Sie eine entsprechende Grafik, gespeichert als "logo.wmf" (Windows Metafile)  
 mit den Proportionen 1:10 (Breite:Länge) in das Programmverzeichnis dieser Software

To see your own logo with your address here at this place:  
 Design a graphic file and save it as "logo.wmf" (Windows Metafile)  
 with the proportions 1:10 (width to length) in the program folder of this software



## L862 Jade Hs Nr 28 - Fr Jaderberg



49

### Statistik

Zeitraum:

Mittwoch, 12. Juni 2019, 07:13 Uhr bis Mittwoch, 26. Juni 2019, 06:43 Uhr

	Anzahl +	%	Anzahl -	%	Gesamt	%	V15 +	Vd +	V85 +	Vmax +	V15 -	Vd -	V85 -	Vmax -
Geschwindigkeitsübertretung:	1385	2,7	2244	4,5	3629	3,6	12	32	51	76	18	42	55	84
Durchschnittl. Abstand:	46135	88,9	43543	86,9	89678	87,9	42	49	57	113	45	50	55	108
Kolonnenverkehr:	3818	7,4	3775	7,5	7593	7,4	32	45	56	107	38	48	56	96
DTV:	584	1,1	554	1,1	1138	1,1	30	40	52	77	34	43	52	79
Schwerverkehrsanteil:	51922	50,9	50116	49,1	102038	100	40	48	56	113	44	49	55	108

