

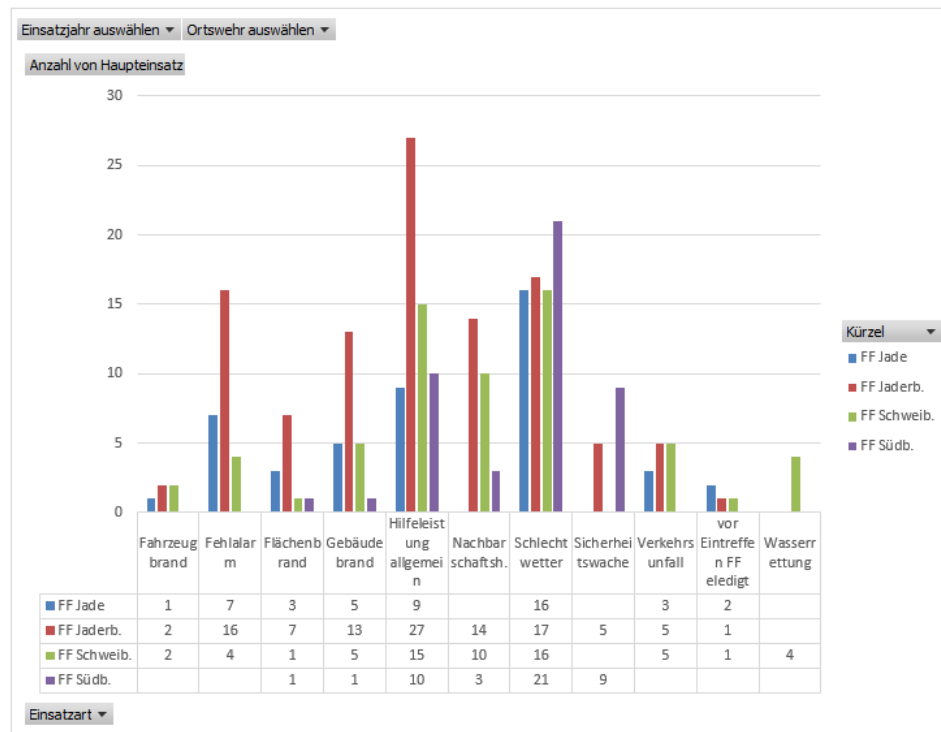
Auszüge der statistischen Auswertungen zur Feuerwehrbedarfs- und Entwicklungsplanung

Aus datenschutzrechtlichen Gründen dürfen – und aus technischen Gründen können nicht alle Inhalte der statistischen Grundlagen und Auswertungen, die Datenbasis zur Risiko- und Gefahrenanalyse veröffentlicht werden. Daher sind an dieser Stelle nur Auszüge zu sehen.

Einsatzübersicht aller Ortswehren

Einsatzjahr auswählen	(Alle)
Ortswehr auswählen	(Alle)

Anzahl von Haupteinsatz	Spaltenbeschriftungen				
Zeilenbeschriftungen	FF Jade	FF Jaderb.	FF Schweib.	FF Südb.	Gesamtergebnis
Fahrzeugbrand	1	2			5
Fehlalarm	7	16	4		27
Flächenbrand	3	7	1	1	12
Gebäudebrand	5	13	5	1	24
Hilfeleistung allgemein	9	27	15	10	61
Nachbarschaftsh.		14	10	3	27
Schlechtwetter	16	17	16	21	70
Sicherheitswache		5		9	14
Verkehrsunfall	3	5	5		13
vor Eintreffen FF eledigt	2	1	1		4
Wasserrettung			4		4
Gesamtergebnis	46	107	63	45	261





Dieses Arbeitsblatt gibt eine Übersicht über die gefahrenen Einsatzarten. Beim klicken der Pluszeichen werden weitere Informationen dargestellt. Die Zahlen spiegeln die Einsatzzahlen inklusive gegebener Nachbarschaftshilfe wider.

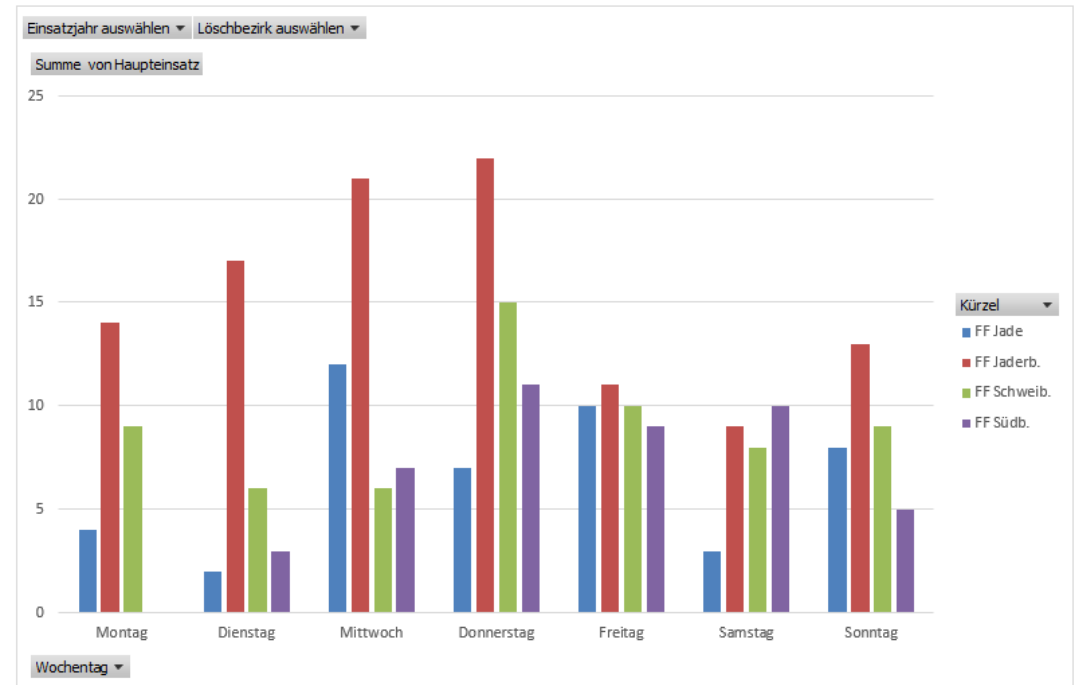
Einsatzjahr auswählen	(Alle)	▼
Löschbezirk auswählen	(Alle)	▼

Summe von Haupteinsatz	Spaltenbeschriftungen				
Zeilenbeschriftungen	FF Jade	FF Jaderb.	FF Schweib.	FF Südb.	Gesamtergebnis
⊕ Fahrzeugbrand	1	2	2		5
⊕ Fehllarm	7	16	4		27
⊕ Flächenbrand	3	7	1	1	12
⊕ Gebäudebrand	5	13	5	1	24
⊕ Hilfeleistung allgemein	9	27	15	10	61
⊕ Nachbarschaftsh.		14	10	3	27
⊕ Schlechtwetter	16	17	16	21	70
⊕ Sicherheitswache		5		9	14
⊕ Verkehrsunfall	3	5	5		13
⊕ vor Eintreffen FF erledigt	2	1	1		4
⊕ Wasserrettung			4		4
Gesamtergebnis	46	107	63	45	261

Einsätze nach Wochentagen

Einsatzjahr auswählen	(Alle)	▼
Löschbezirk auswählen	(Alle)	▼

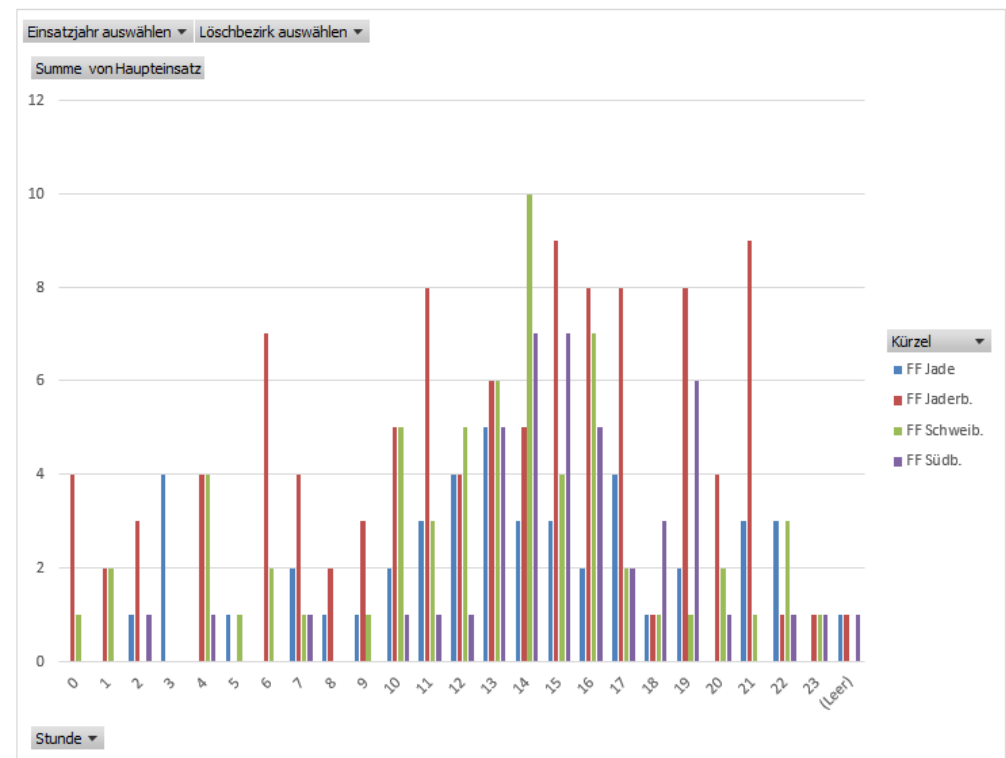
Summe von Haupteinsatz	Spaltenbeschriftungen				
Zeilenbeschriftungen	FF Jade	FF Jaderb.	FF Schweib.	FF Südb.	Gesamtergebnis
Montag	4	14	9		27
Dienstag	2	17	6	3	28
Mittwoch	12	21	6	7	46
Donnerstag	7	22	15	11	55
Freitag	10	11	10	9	40
Samstag	3	9	8	10	30
Sonntag	8	13	9	5	35
Gesamtergebnis	46	107	63	45	261



Einsätze nach Tagesstunden

Einsatzjahr auswählen	(Alle)
Löschbezirk auswählen	(Alle)

Summe von Haupteinsatz	Spaltenbeschriftungen				
Zeilenbeschriftungen	FF Jade	FF Jaderb.	FF Schweib.	FF Südb.	Gesamtergebnis
0		4	1		5
1		2	2		4
2	1	3		1	5
3	4				4
4		4	4	1	9
5	1		1		2
6		7	2		9
7	2	4	1	1	8
8	1	2			3
9	1	3	1		5
10	2	5	5	1	13
11	3	8	3	1	15
12	4	4	5	1	14
13	5	6	6	5	22
14	3	5	10	7	25
15	3	9	4	7	23
16	2	8	7	5	22
17	4	8	2	2	16
18	1	1	1	3	6
19	2	8	1	6	17
20		4	2	1	7
21	3	9	1		13
22	3	1	3	1	8
23		1	1	1	3
(Leer)	1				
Gesamtergebnis	46	107	63	45	261



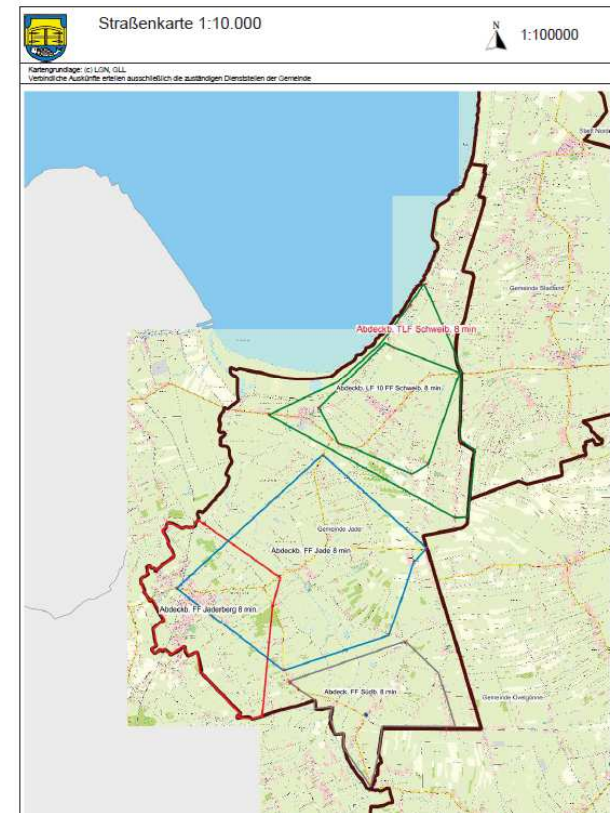
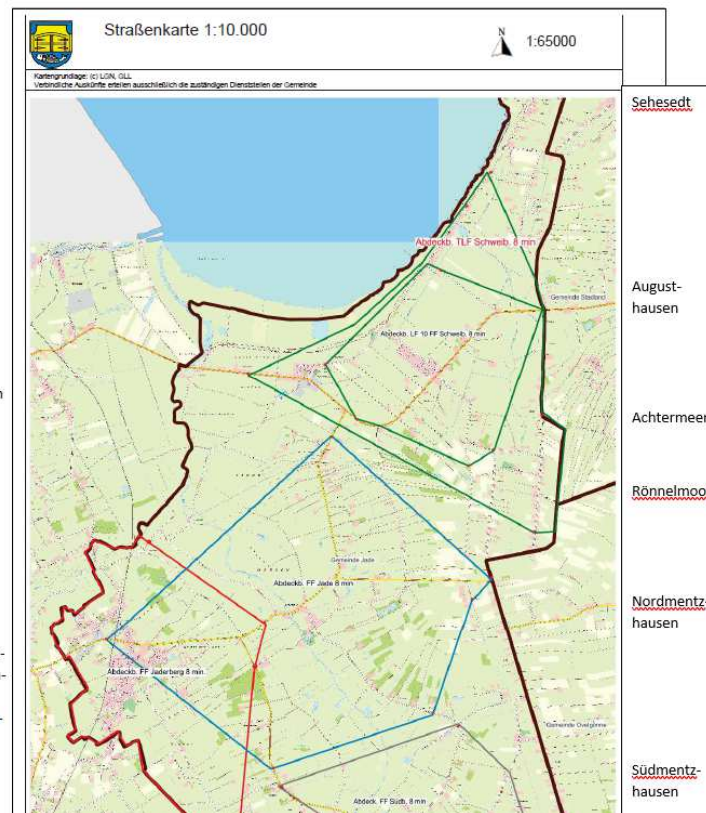
geografische Übersicht der Abdeckungsbereiche im Gemeindegebiet

Aus den nebenstehenden Kartenauszügen sind die Abdeckungsbereiche der einzelnen Feuerwehren ersichtlich. Die Bereiche kennzeichnen das Gebiet, in dem aufgrund der ermittelten durchschnittlichen Ausrück- und daraus resultierender Fahrzeitdauer innerhalb von 8 Minuten ein Ersteinsatz i.S. des kritischen Feuerwehreinsatzes mit einer Gruppe und einem Löschfahrzeug möglich ist.

Bei der Wehr wurde zusätzlich zum Abdeckungsbereich des Gruppenlöschfahrzeuges (kleine grünes Polygon) das Polygon für das Tanklöschfahrzeug (TLF) aufgenommen. Hintergrund: das TLF nimmt als Truppfahrzeug mit 3 Feuerwehrleuten eine Sonderstellung innerhalb der Gemeindefeuerwehr ein. Weil es nur mit 3 FM besetzt wird, kann es schneller ausrücken, aus diesem Grund ist sein Wirkungsbereich auch größer. Allerdings ist es kein Fahrzeug i.S. des kritischen Löscheinsatzes, danach wäre es als Unterstützungsfahrzeug zu werten. Die Wehr Schweiburg setzt es meist als Ersteinsatzmittel ein, später ankommende Feuerwehrmitglieder besetzen das LF 10. Daher rückt es zeitverzögert aus und sein Wirkungskreis ist geringer.

Zu den Abdeckungsbereichen: ersichtlich ist, das es "weiße Flecke" in der Gemeinde Jade gibt. Diese befinden sich in Wapelsiel, Sehestedt und ganz wesentlich im Westen der Gemeinde. Die Ortschaften in Augusthausen, Achtermeer, Rönnelmoor und Südmentzhäusern sind allein aufgrund der Streckenführung schlechter zu erreichen. Hinzu kommt, das in diesen Gebieten meist auch schlechte Straßenverhältnisse anzutreffen sind.

Insgesamt betrifft dies besonders die Ortschaften Rönnelmoor, Mentzhäusern, Südbollenhagen, Jaderlangstraße, Kreuzmoor und Nordbollenhagen. Für die Berechnung der Abdeckungsbereiche wurde eine durchschnittliche Geschwindigkeit von 60 km/h unterstellt. Diese Geschwindigkeit lässt sich in diesen Gebieten kaum verwirklichen. Tatsächlich wurden aufgrund der Trockenheit in den vergangenen 2 Jahren z.B. für die Braker- und Oldenbroker Straße Durchfahrverbote erlassen, die Straßen wurden so quasi zu Fußgängerzonen erklärt!



Der Kartenausschnitt zeigt die Unterstützungsbereiche, in welchen die Ortswehren innerhalb von 13 Minuten nach Alarmierung Hilfe leisten können

Die Unterstützungsbereiche der Stützpunktfeuerwehren sind gelb markiert, die der Ortswehren Südbollenhagen und Jade violett.

Für das Tanklöschfahrzeug der Wehr Schweiburg (3 FM-Besatzung) wurde der gelbe Bereich in den Süden hinein orange erweitert.

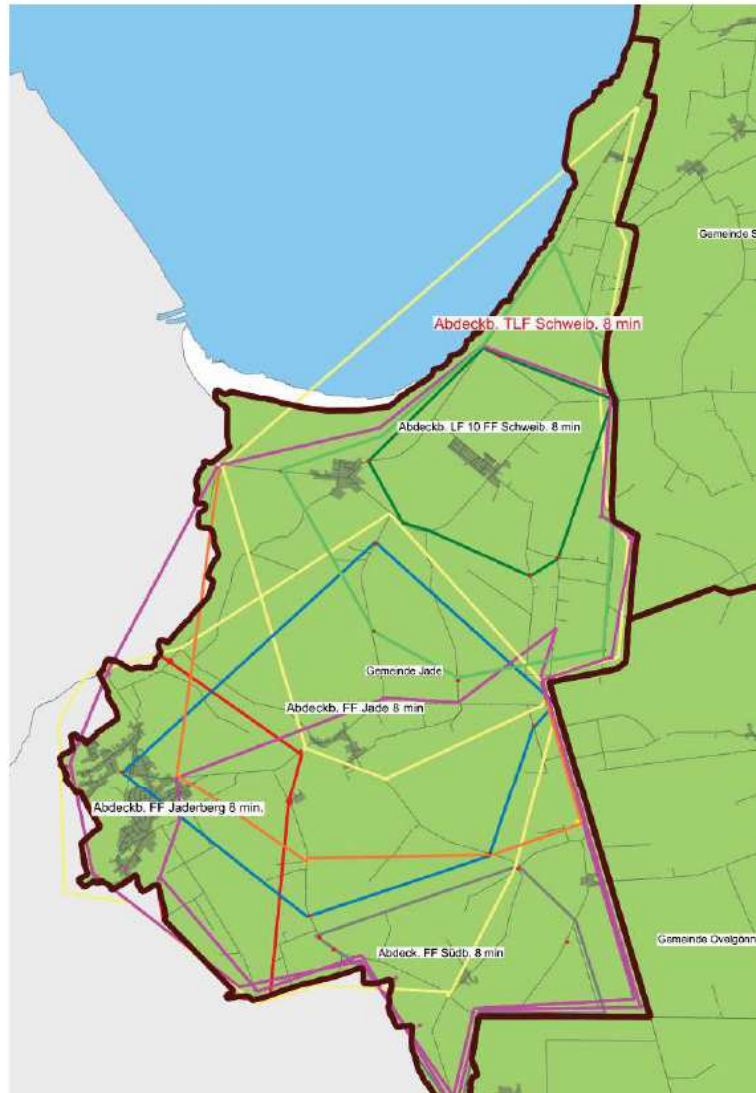
Die Unterstützungsbereiche enden (von Nord nach Süd)

FF Schweiburg: LF 10: westlich bis Pfötchenhotel (Jader Straße), südlich bis Hof Cramer (Bollenhagener Straße) östlich bis Kreuzung Mühlenstraße, Braker Straße, Mentzhauser Straße
TLF: (orange verlängert): westlich: Oberschule Jaderberg, südwestlich bis Hof Harms (Kreuzmoorstraße) südöstlich bis Hof Oncken (Bollenhagener Straße), östlich bis Kreuzung Mentzhauser Straße und An der Dornebbe

FF Jade: nördlich bis Bäderstraße 92 (Schröder), nordöstlich bis Bundesstraße Gemeindegrenze, nordwestlich bis Bundesstraße Gemeindegrenze, Rest Gemeindeggebiet

FF Jaderberg: nördlich bis Kreuzung Außendeicher Straße / Bundesstraße (Blaudruck), nordöstlich bis Kreuzung Braker Straße / Mentzhauser Straße, südöstlich Kreuzung Bollenhagener Straße / An der Dornebbe, südlich Bollenhagener Straße 66 (ehem. Gaststätte Jabben)

FF Südbollenhagen: nordöstlich: Mühlenstraße 18 (Sommer), nördlich: Kreuzung Braker Straße / Neuer Weg und Braker Straße / Außendeicher Straße, westlich: Oberschule Jaderberg



Personalsituation Gemeindefeuerwehr

Feuerwehr auswählen (Alle) ▾

Zeilenbeschriftungen ▾	Anzahl von Alter
16 bis 19	10
20 bis 29	54
30 bis 39	24
40 bis 49	24
50 bis 59	35
60 bis 67	8
Gesamtergebnis	155

